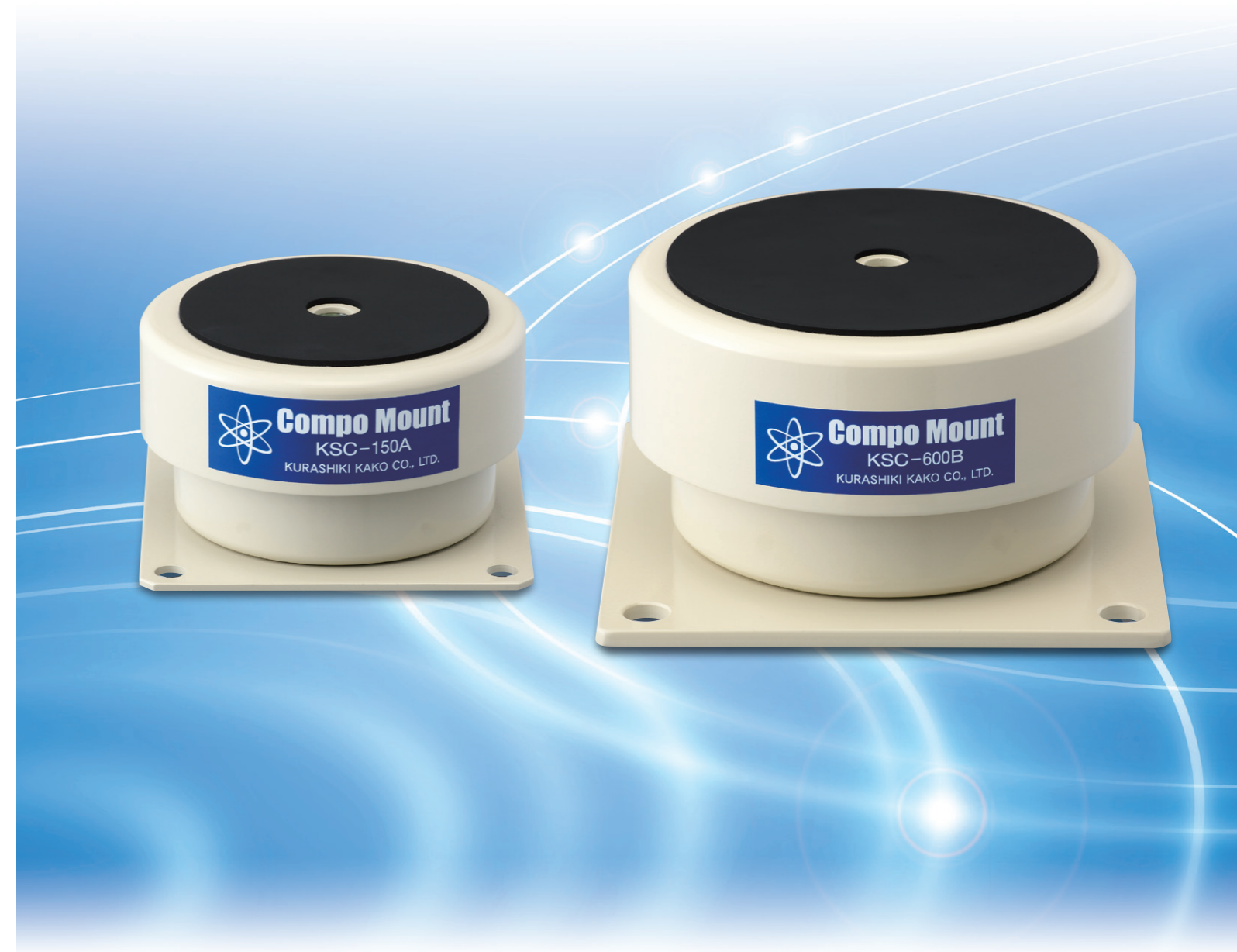


コンポマウント
Compo Mount **除振用**
 Passive Vibration - isolation Composite Mount
 of Spring & Damper



※本カタログは予告なく仕様を変更することがありますので予めご了承ください。

 **倉敷化工株式会社 産業機器事業部**
<http://www.kuraka.co.jp/>



本 社	〒712-8555 倉敷市連島町矢柄四の町4630	TEL.(086)465-1715(代)	FAX.(086)465-1714
東京支店	〒108-0023 東京都港区芝浦 3-5-39 田町イーストウイング	TEL.(03)5442-8211(代)	FAX.(03)5442-2681
大阪支店	〒550-0002 大阪市西区江戸堀1-9-1 肥後橋センタービル	TEL.(06)6445-2411(代)	FAX.(06)6445-6787
名古屋営業所	〒460-0003 名古屋市中区錦 2-4-23 シトゥラスTビル	TEL.(052)202-3060(代)	FAX.(052)202-3062
中・四国営業所	〒710-0805 倉敷市片島町11-2	TEL.(086)465-1718(代)	FAX.(086)465-1714
福岡営業所	〒812-0015 福岡市博多区山王1-1-32 博多堀池ビル	TEL.(092)472-7273(代)	FAX.(092)472-7274
仙台営業所	〒983-0852 仙台市宮城野区榴岡4-6-30 第6税経ビル	TEL.(022)297-0821(代)	FAX.(022)292-1069

 **倉敷化工株式会社**
 KURASHIKI KAKO CO.,LTD.

「コイルばね」とオリジナル減衰機構【はねんでSHDR*1】を
組み合わせたハイブリッドマウントです。

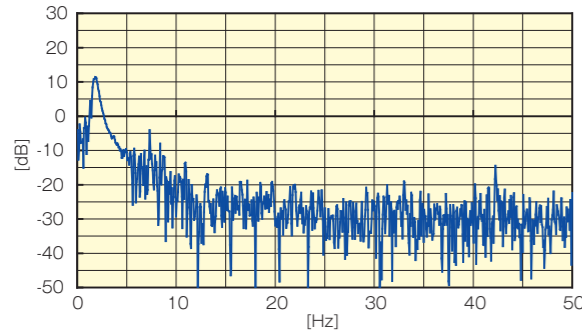


水平固有振動数と鉛直減衰の相乗効果により除振性能をさらに高めました。

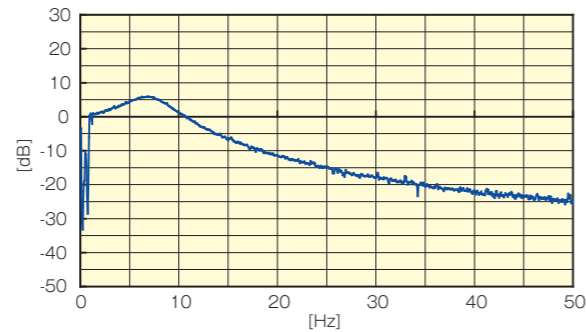
●水平方向は、固有振動数を低く抑え除振性能をいっそう高めました。

振動伝達率 性能測定例 KSC-600B 4ユニット/搭載質量 2400kg時

水平方向 1.8Hz 11.4dB



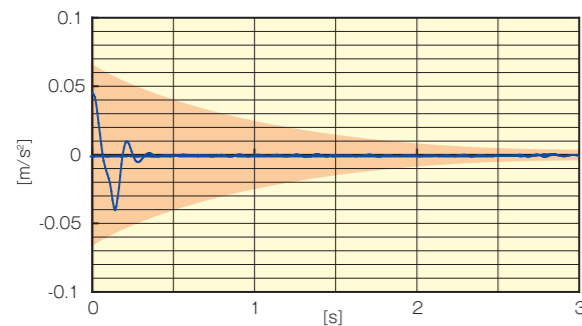
鉛直方向 6.9Hz 5.9dB



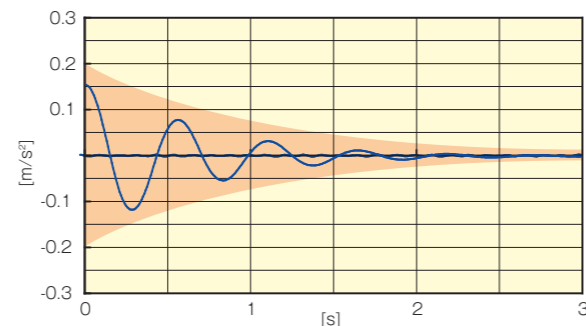
●鉛直方向は、減衰制御技術により共振倍率を低く抑え込むことを可能にしました。

減衰時間波形

鉛直方向



水平方向



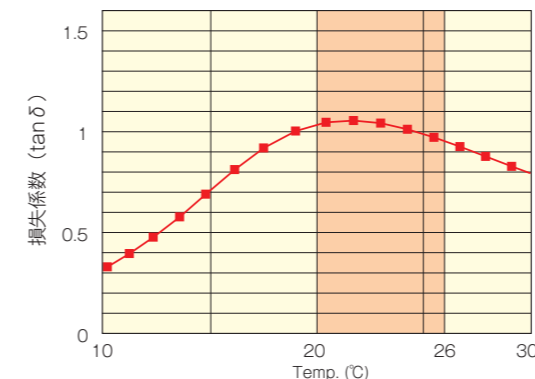
特長

- 取り扱いが簡単です。
- エア源不要
- メンテナンス不要

RoHS対応

使用上の注意

減衰材の材料の温度依存性



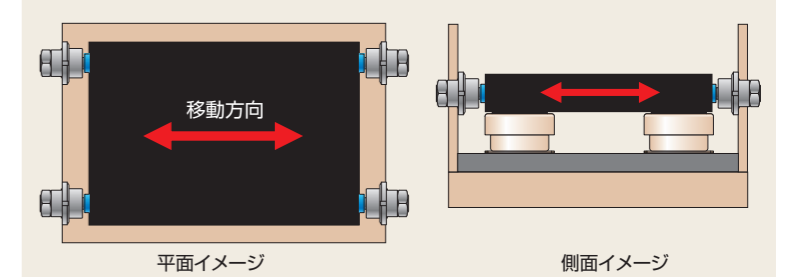
- Compo Mount除振用の性能を最大限引き出すために室温は23±3°Cの環境でご使用ください。
- 機械装置をCompo Mount除振用に乗せる時はゆっくりと静かに作業してください。
- ⚠注意：落下等の強い衝撃が加わらないように、ご注意ください。破損等の原因となります。特に低温時にご注意ください。

オプション

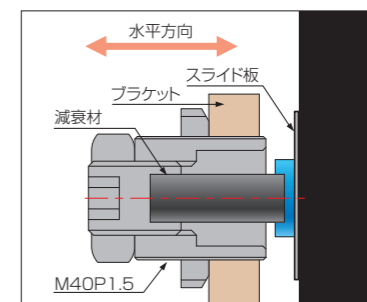
調整ダンパー (品番:CD-15)

オリジナル減衰機構【はねんでSHDR】を内蔵した減衰量調整機構です。Compo Mountで支持されたステージ等の側面に押し付けて水平方向の揺れの収束を早めて作業タクトを早める効果があります。

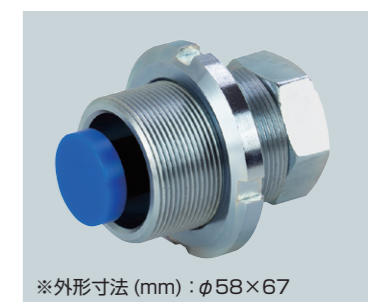
■取付イメージ図



■CD-15構造図



■CD-15外観



仕様一覧

品番	静的ばね定数		支持荷重	除振性能	外形寸法(mm)
	(N/mm)	(kg/mm)			
KSC-60A	74	8	60±10kg	固有振動数	
KSC-80A	98	10	80±10kg	鉛直 約9Hz	
KSC-100A	123	13	100±25kg	水平 2.5±0.5Hz	
KSC-150A	184	19	150±25kg	共振ピーク	
KSC-200A	245	25	200±25kg	鉛直 8dB以下	
KSC-250A	306	31	250±25kg	水平 15dB以下	
KSC-300A	368	38	300±25kg	固有振動数	
KSC-400B	357	36	400 ⁺⁵⁰ / ₋₇₅ kg	鉛直 約7Hz	
KSC-500B	446	45	500±50kg	水平 2.0±0.5Hz	
KSC-600B	535	55	600±50kg	共振ピーク	
KSC-700B	624	64	700±50kg	鉛直 8dB以下	
KSC-800B	713	73	800±50kg	水平 15dB以下	
KSC-900B	802	82	900±50kg		
KSC-1000B	892	91	1000±50kg		

●性能保証温度範囲：23±3°C ●各部の名称 ①ケース上 ②ケース下 ③ベースプレート ④ゴムシート