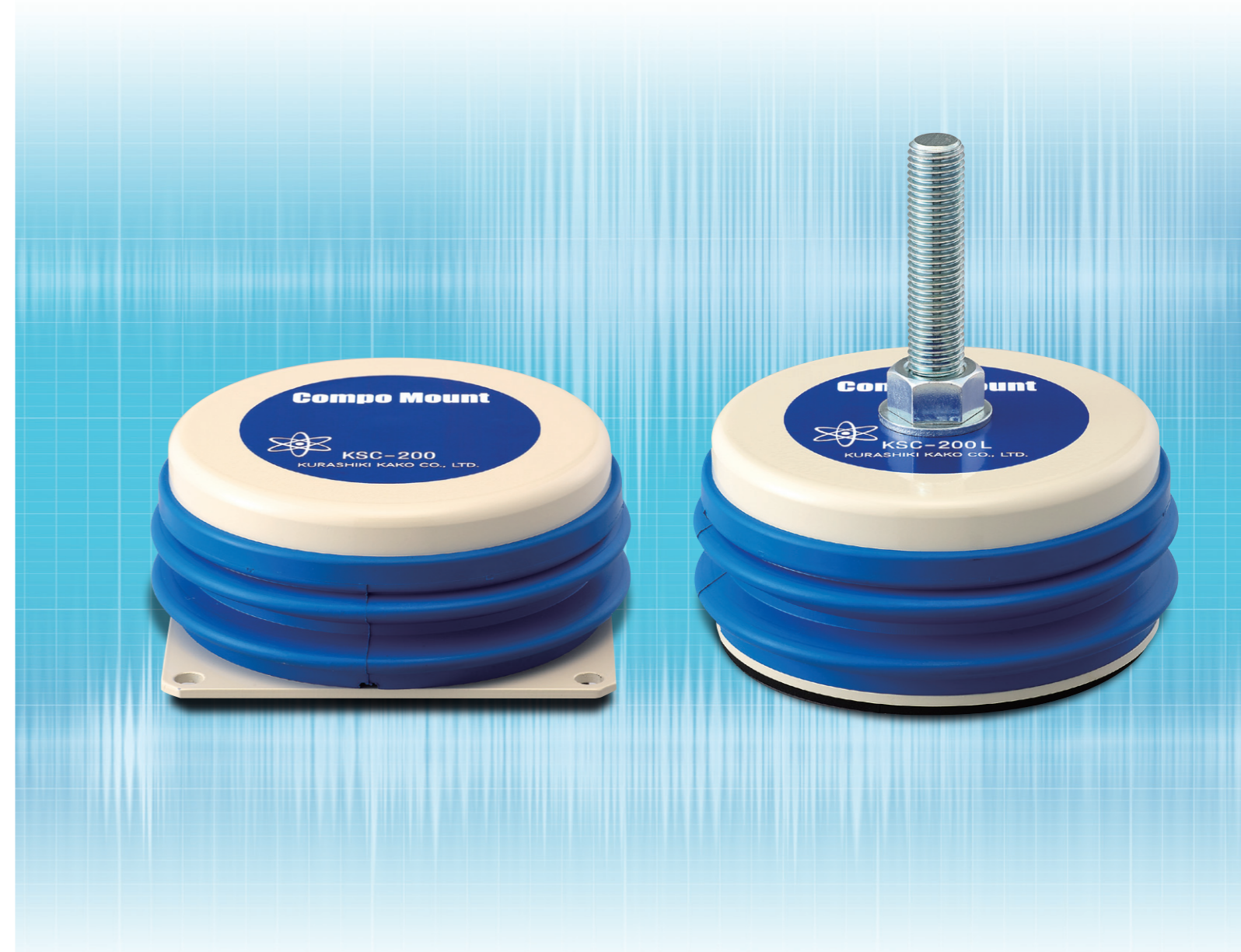


RoHS対応

コンポ マウント  
**Compo Mount** **防振用**  
 Passive Vibration - isolation Composite Mount  
 of Spring & Damper



※本カタログは予告なく仕様を変更することがありますので予めご了承ください。

 **倉敷化工株式会社 産業機器事業部**  
<http://www.kuraka.co.jp/>



本 社	〒712-8555 倉敷市連島町矢柄四の町4630	TEL.(086)465-1715(代)	FAX.(086)465-1714
東京支店	〒108-0014 東京都港区芝4-10-5 スター・カンパニーズ・ビルディング	TEL.(03)5442-8211(代)	FAX.(03)5442-2681
大阪支店	〒550-0004 大阪市西区靱本町1-8-2 コットンニッセイビル	TEL.(06)6445-2411(代)	FAX.(06)6445-6787
名古屋営業所	〒460-0003 名古屋市中区錦2-4-23 シトゥラスTビル	TEL.(052)202-3060(代)	FAX.(052)202-3062
中・四国営業所	〒712-8555 倉敷市連島町矢柄四の町4630	TEL.(086)465-1718(代)	FAX.(086)465-1714
広島出張所	〒732-0054 広島市東区愛宕町4-1 正岡ビル	TEL.(082)506-2707(代)	FAX.(082)506-2669
福岡営業所	〒812-0015 福岡市博多区山王1-1-32 博多堀池ビル	TEL.(092)472-7273(代)	FAX.(092)472-7274
仙台営業所	〒983-0045 仙台市宮城野区宮城野1-21-3 サンエービル	TEL.(022)297-0821(代)	FAX.(022)292-1069

 **倉敷化工株式会社**  
 KURASHIKI KAKO CO.,LTD.

洗練されたデザインのコmpactなボディーに、コイルばねとオリジナル減衰機構【はねんでHDR\*2】をコンポジットした先進のハイブリッドマウントです。

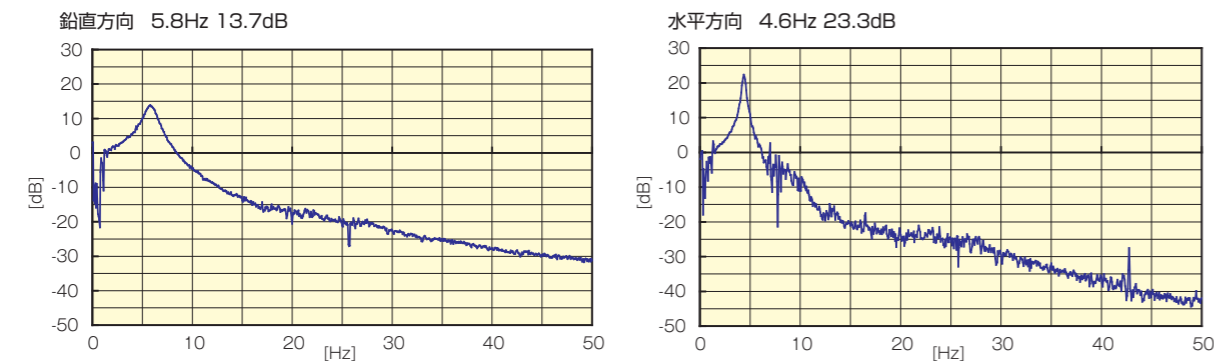
\*2はねんで：倉敷化工オリジナルの高減衰材料および商品群の総称です。  
HDR：ハイダンピングラバー



### 優れた防振性能

●最適設計により、鉛直・水平の両方向ともに優れた防振性能を実現しました。

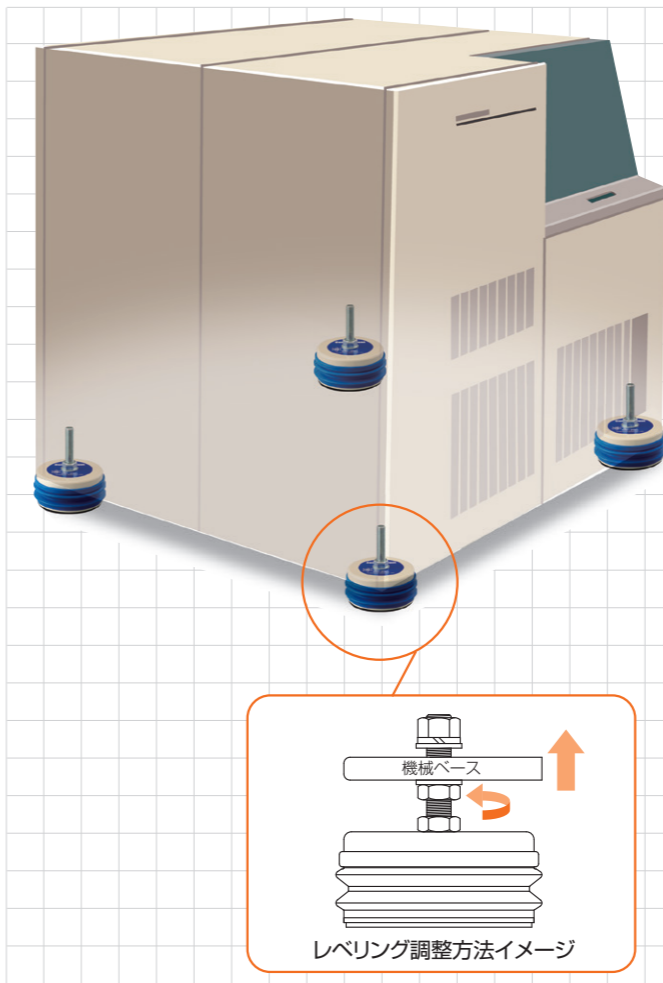
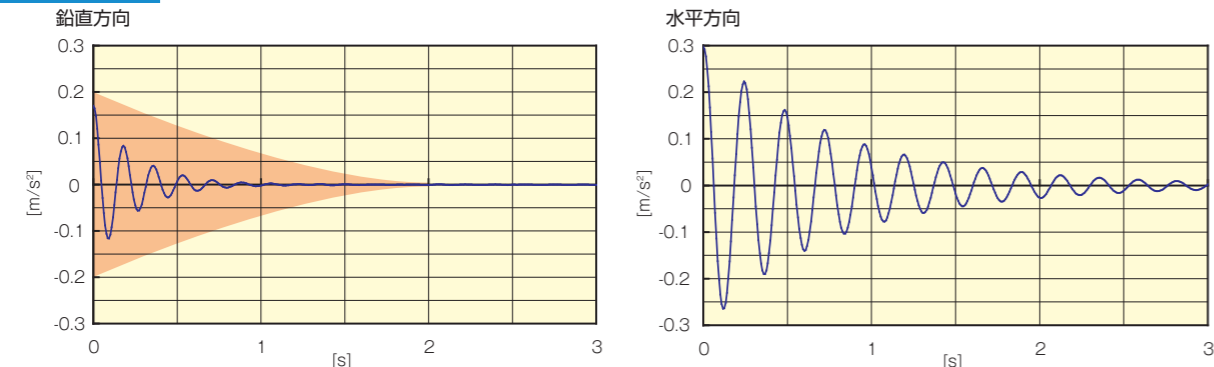
振動伝達率 性能測定例 KSC-200 4ユニット/搭載質量 800kg時



### 減衰性能が揺れを抑えます

●減衰機構が防振性能に影響を及ぼすことなく共振倍率を低く抑え揺れの収束を早めます。

減衰時間波形



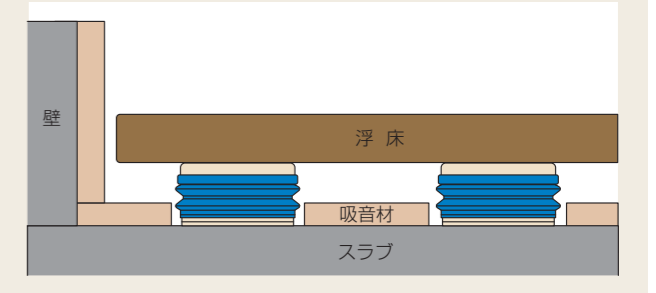
### 特長

- 取り扱いが簡単です。
- エア源不要
- メンテナンス不要

### 用途

- 一般機械・装置  
(注：大きな衝撃振動を発生する機械への直接使用は避けて下さい)
- 防振浮き床構造  
スポーツジム床、機器設置床、スタジオ床

### 設置例



### 使用上の注意

- 広い面に多数個をご使用の場合は支持点荷重にあった品番を最適に配置して下さい。
- 機械装置をCompo Mountに載せる時はゆっくりと静かに作業して下さい。

### 仕様と性能

品番	静的ばね定数		支持荷重 (N)	性能	外形寸法
	(N/mm)	(kg/mm)			
KSC-100	70	7	780~980	固有振動数 鉛直 5~6Hz  共振ピーク 鉛直 15dB以下 (10~30℃)	防振用 レベリングボルト無し 
KSC-150	105	11	980~1470		
KSC-200	140	14	1470~1960		
KSC-300	210	21	1960~2940		
KSC-400	280	29	2940~3920		
KSC-560	390	40	3920~5490		
KSC-100L	70	7	780~980	防振用 レベリングボルト付き 	
KSC-150L	105	11	980~1470		
KSC-200L	140	14	1470~1960		
KSC-300L	210	21	1960~2940		

●各部の名称 ①ケース ②カバー ③ベースプレート ④ゴムシート