

給水用

一般用

JWWA

日本水道協会認証登録品

国土交通省「公共建築工事標準仕様書(機械設備工事編)」の防振継手に適合
「給水装置の構造及び材質に関する省令」(厚生省令第14号)に適合

クリーンフレックス Lite

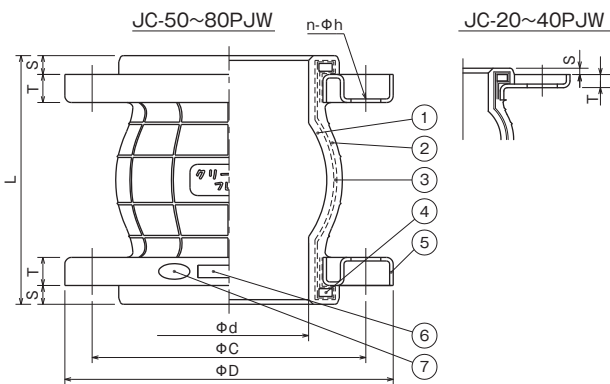
新発想から生まれたフレキシブリーズ。 JC-PJW
性能は落とさず軽量、低コストを実現。



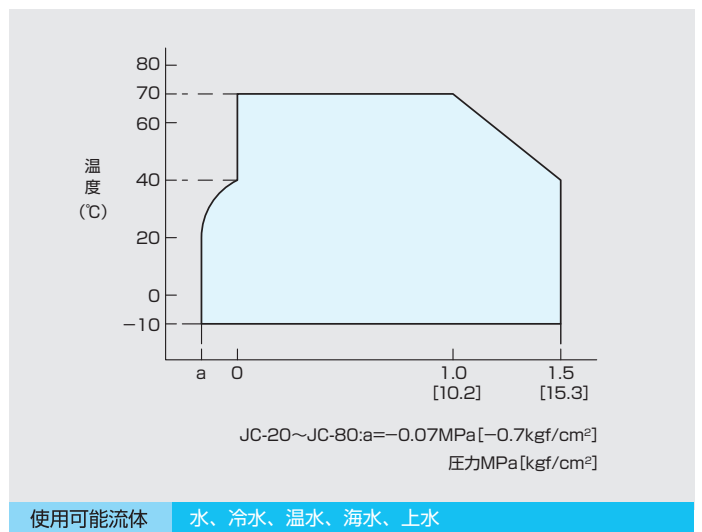
■特長

- JWWA 日本水道協会認証登録品。
- 新設計プレスフランジを採用、高性能、低コストを実現。
- 製品質量は従来品より約 70% 減の軽量化。
- 新開発のゴム (JW01) を内面ゴムに採用。
- ソリッドリングだから 20万回の耐久性。

■外形図



■使用範囲



●製品構成

名称	材質
① 内面ゴム	合成ゴム(JW01)注1)
② 外面ゴム	合成ゴム
③ 補強コード	合成繊維
④ ソリッドリング	SS400
⑤ フランジ	SPCC(ダクロ処理)適合寸法JIS10K
⑥ 注意シール	
⑦ 認証シール	[日本水道協会登録番号G-581]

注) 1:厚生省令第14号浸出性能適合



取扱い上の注意

- ※本製品は給湯用には使用できません。
- 給水管/加熱した水を通水することを目的としたものは除く。
- マルチフレックス (P48) をご使用ください。
- ※取付け・ご使用についてはP64~をご参照ください。
- ※本製品を使用時は必ずワッシャーを使用してください。

■仕様表

品番	呼び径 (A)	標準寸法 (mm)							質量 (kg)	取付時寸法許容値 (mm)		フランジ間隔 δ (mm)	運転時寸法許容値 (mm)				付属品/ワッシャー 材質:SS400相当(溶融亜鉛めっき)			推奨ボルト径 ×長さL ^{注2)}
		L	d	D	C	T	S	n-h		取付面間	偏心 e		縮み	伸び	偏心	偏角(°)	M-12	M-16	M-20	
JC-20PJW	20	90	20	100	75	8.3	4	4-15	0.4	90±2.5	±2.5	1.0~2.0	8	4	5	10	8			M12×45L
JC-25PJW	25	90	30	125	90	8.3	4	4-19	0.6	90±2.5	±2.5	1.0~2.0	8	4	5	15		8		M16×55L
JC-32PJW	32	90	30	135	100	8.3	4	4-19	0.7	90±2.5	±2.5	1.0~2.0	8	4	5	15		8		M16×55L
JC-40PJW	40	97	39	140	105	8.3	4	4-19	0.7	97±2.5	±2.5	1.0~2.0	8	4	5	15		8		M16×55L
JC-50PJW	50	112	49	155	120	16	10	4-19	1.1	112±2.5	±2.5	7.0~8.0	10	5	5	15		8		M16×70L
JC-65PJW	65	120	64	175	140	18	12	4-19	1.6	120±2.5	±2.5	8.0~9.5	12	6	10	15		8		M16×70L
JC-80PJW	80	142	77	185	150	18	12	8-19	1.9	142±2.5	±2.5	8.0~9.5	14	6	10	15		16		M16×70L
JC-100PJW	100	159	95	210	175	18	12	8-19	2.4	159±2.5	±2.5	8.0~9.5	18	10	10	15		16		M16×70L
JC-125PJW	125	189	122	250	210	20	16	8-23	4.3	189±3.0	±3.0	11.5~13.5	20	10	15	15			16	M20×80L
JC-150PJW	150	209	145	280	240	22	16	8-23	5.4	209±3.0	±3.0	11.5~13.5	20	12	15	15			16	M20×85L

注2) : 推奨ボルトは付属しておりません。お客様でご用意ください。

■取付時及び運転時寸法許容値

- 1.取付時寸法L、eはゴム製継手を取付ける相フランジの出来上がり寸法のことです。
- 2.フランジ間隔 δ は、ボルトの適正締付量の目安です。
- 3.運転時寸法許容値は、運転時変位の単独最大値です。伸びと偏心と偏角が同時に生じる場合には複合変位と考え、下記の範囲内でご使用ください。

$$\frac{\text{伸び量}}{\text{許容伸び量}} + \frac{\text{偏心量}}{\text{許容偏心量}} + \frac{\text{偏角量}}{\text{許容偏角量}} \leq 1$$

