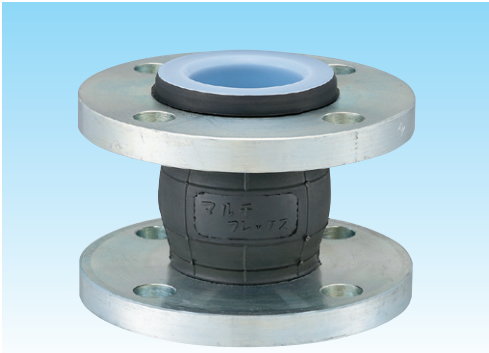


給湯用 特殊用途

国土交通省「公共建築工事標準仕様書(機械設備工事編)」の防振継手に適合

マルチフレックス

JM

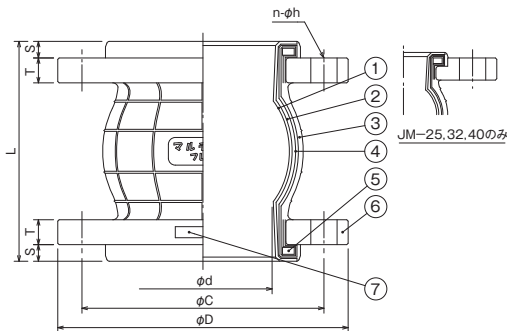


優れた耐薬品性、耐熱性。

■特長

- 今までのゴム継手が使用不可能な特殊用途に使用可。
耐薬品性……接液部に PTFE チューブを採用。
耐熱性……最高使用温度 100℃。
- ソリッドリングだから20万回の耐久性。
- 外面ゴムより振動吸収。

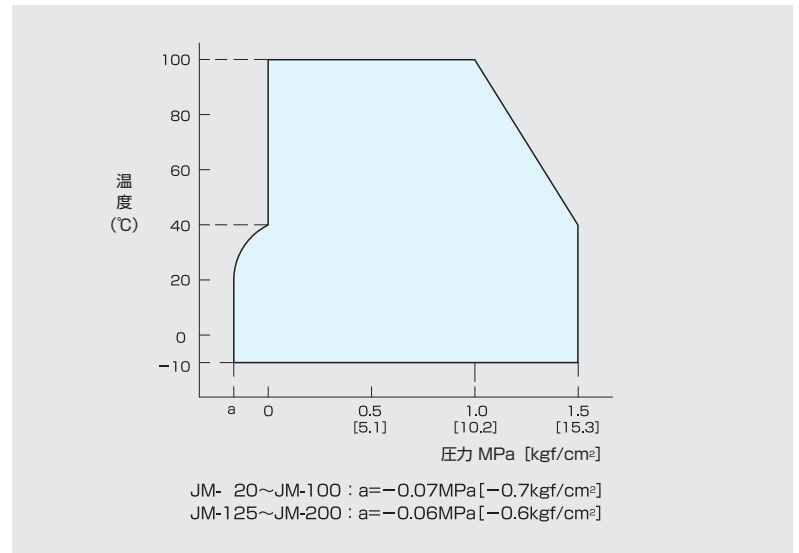
■外形図



●製品構成

①	名称	材質
①	内面チューブ	PTFE
②	内面ゴム	合成ゴム
③	外面ゴム	合成ゴム
④	補強コード	合成繊維
⑤	ソリッドリング	SS400
⑥	フランジ	SS400(電気亜鉛めっき、適合寸法、JIS10K)
⑦	注意シール	

■使用範囲



使用可能流体 薬液、高温水、プール循環水など給水、給湯、温泉

■仕様表

⚠ 取扱上の注意
*取付け・ご使用についてはP64~をご参照ください。

品番	呼び径 (A)	標準寸法 (mm)							質量 (kg)	取付時寸法許容値 (mm)		フランジ間隔 l (mm)	運転時寸法許容値 (mm)				推奨ボルト径 ^{注1} × 長さ l
		L	d	D	C	T	S	n - h		取付面間	偏心 e		縮み	伸び	偏心	偏角(°)	
JM - 20	20	90	20	100	75	14	4	4 - 15	1.4	90 ± 2.5	± 2.5	2.0 ~ 3.0	8	4	5	10	M12×50L
JM - 25	25	90	32	125	90	14	4	4 - 19	2.1	90 ± 2.5	± 2.5	2.0 ~ 3.0	8	4	5	15	M16×55L
JM - 32	32	90	32	135	100	16	4	4 - 19	3.0	90 ± 2.5	± 2.5	2.0 ~ 3.0	8	4	5	15	M16×55L
JM - 40	40	97	40	140	105	16	4	4 - 19	3.1	97 ± 2.5	± 2.5	2.0 ~ 3.0	8	4	5	15	M16×55L
JM - 50	50	112	50	155	120	16	10	4 - 19	3.9	112 ± 2.5	± 2.5	8.0 ~ 9.0	10	5	5	15	M16×65L
JM - 65	65	120	65	175	140	18	12	4 - 19	5.4	120 ± 2.5	± 2.5	9.5 ~ 11.0	12	6	10	15	M16×70L
JM - 80	80	142	78	185	150	18	12	8 - 19	5.5	142 ± 2.5	± 2.5	9.5 ~ 11.0	14	6	10	15	M16×70L
JM - 100	100	159	100	210	175	18	12	8 - 19	6.9	159 ± 2.5	± 2.5	9.5 ~ 11.0	18	10	10	15	M16×70L
JM - 125	125	189	123	250	210	20	16	8 - 23	11.0	189 ± 3.0	± 3.0	13.0 ~ 15.0	20	10	15	15	M20×80L
JM - 150	150	209	146	280	240	22	16	8 - 23	14.4	209 ± 3.0	± 3.0	13.0 ~ 15.0	20	12	15	15	M20×85L
JM - 200	200	209	196	330	290	22	16	12 - 23	17.7	209 ± 3.0	± 3.0	13.0 ~ 15.0	25	14	20	15	M20×85L

*SUSフランジ品についてはお近くの支店、営業所にお問い合わせください。

注) 1: 推奨ボルトは付属していません。お客様でご用意ください。

■取付時及び運転時寸法許容値

1. 取付時寸法 L、e はゴム製継手を取付ける相フランジの出来上がり寸法のことです。
2. フランジ間隔 l は、ボルトの適正締付量の目安です。
3. 運転時寸法許容値は、運転時変位の単独最大値です。伸びと偏心と偏角が同時に生じる場合には複合変位と考え、下記の範囲内でご使用ください。

$$\frac{\text{伸び量}}{\text{許容伸び量}} + \frac{\text{偏心量}}{\text{許容偏心量}} + \frac{\text{偏角量}}{\text{許容偏角量}} \leq 1$$

