

給水用

一般用

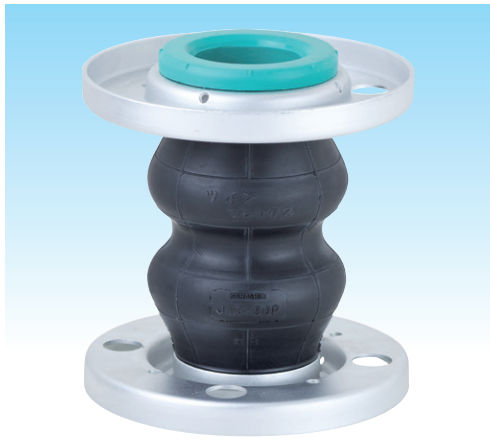
JWWA

日本水道協会認証登録品

国土交通省「公共建築工事標準仕様書(機械設備工事編)」の防振継手に適合
「給水装置の構造及び材質に関する省令」(厚生省令第14号)に適合ツインフレックス
Lite

変位吸収が大きい2山タイプ

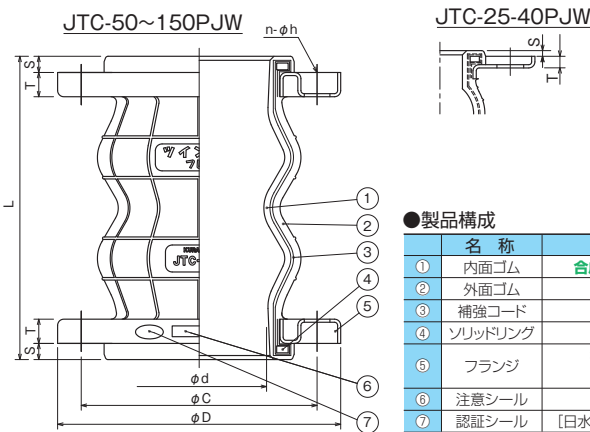
JTC-PJW



■特長

- JWWA日本水道協会認証登録品。
- 耐久性20万回を実現。
- フランジとの一体成型により首抜けしません。
- 面シールにより締付力がUP。

■外形図

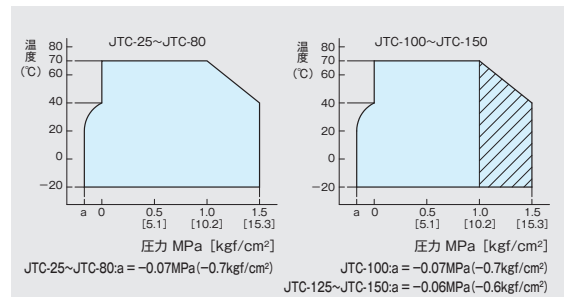


●製品構成

①	名称	材質
①	内面ゴム	合成ゴム(JWO1)注1)
②	外面ゴム	合成ゴム
③	補強コード	合成繊維
④	ソリッドリング	SS400
⑤	フランジ	SPCC(ダクロ処理) 適合寸法JIS10K
⑥	注意シール	
⑦	認証シール	【日水協認証登録番号G-581】

注)1:厚生省令第14号浸出性能適合
「給水装置の構造及び材質に関する省令」に適合
(厚生省令第14号)に適合

■使用範囲



注意1) 左図斜線範囲内ではクラフレックスの反力により防振台の防振性能の悪化、機器の破損等の悪影響をおよぼす事がありますので、オプションのコントロールユニットを用いて継手の伸びを防止する事をお勧めします。
注意2) コントロールユニット図面につきましては別途ご請求ください。

使用可能流体 水、冷水、温水、海水、上水

⚠️ 取扱い上の注意

- ※本製品は給湯用には使用できません。
- 給水管:加熱した水を通水することを目的としたものは除く。
- マルチフレックス(P48)をご使用ください。
- ※取付け・ご使用についてはP64~をご参照ください。
- ※本製品を使用時は必ずワッシャーを使用してください。
- ※プール水循環ポンプ廻りでのご使用については、別途お問い合わせください。

■仕様表

品番	呼び径(A)	標準寸法(mm)							質量(kg)	取付時寸法許容値(mm)		フランジ間隔 ℓ(mm)	運転時寸法許容値(mm)				付属品/ワッシャー 材質:SS400相当(溶融亜鉛めっき)		推奨ボルト径注1 ×長さL
		L	d	D	C	T	S	n-h		取付面間	偏心e		縮み	伸び	偏心	偏角(°)	M-16	M-20	
JTC-25PJW	25	120	30	125	90	8.3	4	4-19	0.7	120 ± 2.5	± 2.5	1.0 ~ 2.0	15	10	15	20	8		M16-55L
JTC-32PJW	32	175	30	135	100	8.3	4	4-19	0.9	175 ± 2.5	± 2.5	1.0 ~ 2.0	15	10	15	20	8		M16-55L
JTC-40PJW	40	175	39	140	105	8.3	4	4-19	1.0	175 ± 2.5	± 2.5	1.0 ~ 2.0	20	10	20	30	8		M16-55L
JTC-50PJW	50	175	49	155	120	16	10	4-19	1.4	175 ± 2.5	± 2.5	7.0 ~ 8.0	20	10	20	30	8		M16-70L
JTC-65PJW	65	175	64	175	140	18	12	4-19	1.8	175 ± 2.5	± 2.5	8.0 ~ 9.5	20	10	20	30	8		M16-70L
JTC-80PJW	80	175	77	185	150	18	12	8-19	2.0	175 ± 2.5	± 2.5	8.0 ~ 9.5	20	10	20	30	16		M16-70L
JTC-100PJW	100	225	95	210	175	18	12	8-19	2.9	225 ± 3.0	± 3.0	8.0 ~ 9.5	30	15	25	30	16		M16-70L
JTC-125PJW	125	225	122	250	210	20	16	8-23	4.8	225 ± 3.0	± 3.0	11.5 ~ 13.5	30	15	25	30		16	M20-80L
JTC-150PJW	150	225	145	280	240	22	16	8-23	5.6	225 ± 3.0	± 3.0	11.5 ~ 13.5	30	15	25	30		16	M20-85L

注)1:推奨ボルトは付属していません。お客様でご用意ください。

■取付時及び運転時寸法許容値

- 1.取付時寸法ℓ、eはゴム製継手を取付ける相フランジの出来上がり寸法のことです。
- 2.フランジ間隔ℓは、ボルトの適正締付量の目安です。
- 3.運転時寸法許容値は、運転時変位の単独最大値です。伸びと偏心と偏角が同時に生じる場合には複合変位と考え、下記の範囲内でご使用ください。

$$\frac{\text{伸び量}}{\text{許容伸び量}} + \frac{\text{偏心量}}{\text{許容偏心量}} + \frac{\text{偏角量}}{\text{許容偏角量}} \leq 1$$

