

■ 特 長

- 1.構造が簡単で安価
構造が簡単であり取付けも容易です。
- 2.取付けスペースが小さくてすむ
小形で比較的大きいばね定数が得られるので大きい荷重の支持が可能です。
- 3.いろいろな支持方法が可能
取付け方向によって、圧縮方向、せん断方向のほか、傾斜方向にも使用でき、広い応用性を持っています。
- 4.特注品に簡単に対応可能
数量がある程度まとまれば、ゴム硬さ、材質変更も可能です。

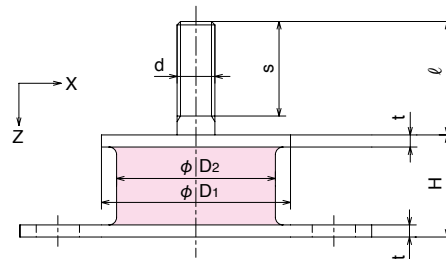
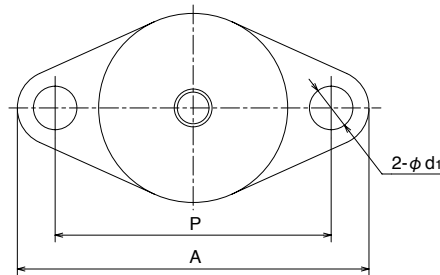
■ 主なる用途

ポンプ、送風機、エンジン、発電機、電動機、圧縮機など

製品番号	標準寸法 mm									
	D ₁	D ₂	H	t	d	ℓ	s	A	P	d ₁
KB-20	20	15	15	2	M 6	15	13	49	36	7
KB-20-20H	20	15	20	2	M 6	15	13	49	36	7
KB-25	25	20	18	2.3	M 6	18	16	56	42	7
KB-25-27H	25	20	27	2.3	M 6	18	16	56	42	7
KB-25-30H	25	20	30	2.3	M 6	18	16	56	42	7
KB-30	30	25	18	2.3	M 8	24	20	62	48	7
KB-30-26H	30	25	26	2.3	M 8	24	20	62	48	7
KB-35	35	30	26	2.3	M 8	24	20	69	53	9
KB-35-35H	35	30	35	2.3	M 8	24	20	69	53	9
KB-40	40	34	25	2.3	M 8	30	25	76	60	9
KB-40-33H	40	34	33	2.3	M 8	30	25	76	60	9
KB-40-40H	40	34	40	2.3	M 8	30	25	76	60	9
KB-45	45	38	34	3.2	M 8	29	25	78	63	9
KB-45-45H	45	38	45	3.2	M 8	29	25	78	63	9
KB-50	50	42	27	3.2	M10	30	25	93	73	11.5
KB-50-40H	50	42	40	3.2	M10	30	25	93	73	11.5
KB-55	55	47	40	3.2	M10	35	30	98	78	11.5
KB-55-54H	55	47	54	3.2	M10	35	30	98	78	11.5
KB-60	60	52	30	3.2	M12	35	35	104	84	11.5
KB-60-34H	60	52	34	3.2	M12	35	35	104	84	11.5
KB-60-58H	60	52	58	3.2	M12	35	35	104	84	11.5
KB-65	65	56	34	3.2	M12	35	35	116	92	11.5
KB-65-50H	65	56	50	3.2	M12	35	35	116	92	11.5
KB-75	75	65	42	4.5	M12	45	45	126	102	11.5
KB-75-63H	75	65	63	4.5	M12	45	45	126	102	11.5
KB-80	80	70	40	4.5	M12	45	45	136	108	13.5
KB-80-55H	80	70	55	4.5	M12	45	45	136	108	13.5
KB-90	90	80	50	4.5	M12	45	45	141	117	13.5
KB-90-76H	90	80	76	4.5	M12	45	45	141	117	13.5
KB-100	100	90	50	4.5	M16	55	55	166	134	13.5
KB-100-70H	100	90	70	4.5	M16	55	55	166	134	13.5
KB-120	120	110	60	8	M16	51	51	210	160	18
KB-150	150	140	62	8	M20	57	57	250	190	22

六角ナット、スプリングワッシャー各1ヶ付きとします。

■ KB形



特 性 値	Z方向支持荷重 N {kgf}	許容荷重N {kgf}		Z方向ばね定数 Kz N/mm {kgf/cm}	剛性比 Kx / Kz
		Z方向	X方向		
KB-20	~ 160 { 16 }	280 { 29 }	69 { 7 }	130 { 130 }	0.15
KB-20-20H	~ 98 { 10 }	180 { 18 }	49 { 5 }	78 { 80 }	0.19
KB-25	~ 240 { 24 }	480 { 49 }	88 { 9 }	180 { 180 }	0.16
KB-25-27H	~ 160 { 16 }	310 { 32 }	59 { 6 }	93 { 95 }	0.20
KB-25-30H	~ 190 { 19 }	370 { 38 }	59 { 6 }	74 { 75 }	0.18
KB-30	~ 450 { 46 }	890 { 91 }	170 { 17 }	310 { 320 }	0.16
KB-30-26H	~ 300 { 31 }	610 { 62 }	120 { 12 }	140 { 145 }	0.19
KB-35	~ 490 { 50 }	980 { 100 }	250 { 25 }	240 { 240 }	0.17
KB-35-35H	~ 370 { 38 }	740 { 75 }	200 { 20 }	150 { 150 }	0.20
KB-40	~ 930 { 95 }	1810 { 185 }	360 { 37 }	340 { 350 }	0.17
KB-40-33H	~ 540 { 55 }	1100 { 110 }	250 { 25 }	220 { 220 }	0.19
KB-40-40H	~ 580 { 59 }	1160 { 118 }	170 { 17 }	160 { 160 }	0.18
KB-45	~ 830 { 85 }	1700 { 170 }	290 { 30 }	290 { 300 }	0.20
KB-45-45H	~ 650 { 66 }	1300 { 130 }	210 { 21 }	170 { 170 }	0.16
KB-50	~ 1230 { 125 }	2500 { 250 }	590 { 60 }	610 { 620 }	0.17
KB-50-40H	~ 880 { 90 }	1800 { 180 }	390 { 40 }	270 { 280 }	0.19
KB-55	~ 1200 { 120 }	2400 { 242 }	400 { 41 }	350 { 360 }	0.17
KB-55-54H	~ 1100 { 110 }	2300 { 230 }	390 { 40 }	250 { 250 }	0.16
KB-60	~ 1860 { 190 }	3700 { 380 }	750 { 76 }	780 { 800 }	0.16
KB-60-34H	~ 2110 { 215 }	4200 { 430 }	930 { 95 }	650 { 660 }	0.18
KB-60-58H	~ 1400 { 140 }	2700 { 280 }	590 { 60 }	270 { 280 }	0.20
KB-65	~ 2300 { 230 }	4400 { 450 }	640 { 65 }	780 { 800 }	0.16
KB-65-50H	~ 1800 { 180 }	3500 { 360 }	540 { 55 }	410 { 420 }	0.17
KB-75	~ 2900 { 300 }	5900 { 600 }	880 { 90 }	860 { 880 }	0.16
KB-75-63H	~ 2100 { 210 }	4100 { 420 }	710 { 72 }	380 { 390 }	0.17
KB-80	~ 4170 { 425 }	8300 { 850 }	2000 { 200 }	1350 { 1380 }	0.15
KB-80-55H	~ 2900 { 300 }	5900 { 600 }	1100 { 110 }	660 { 670 }	0.17
KB-90	~ 3700 { 380 }	7500 { 760 }	1200 { 120 }	900 { 920 }	0.16
KB-90-76H	~ 2900 { 300 }	5900 { 600 }	1200 { 120 }	520 { 530 }	0.17
KB-100	~ 6200 { 630 }	12400 { 1260 }	2500 { 250 }	1610 { 1640 }	0.14
KB-100-70H	~ 3580 { 365 }	7200 { 730 }	1720 { 175 }	750 { 760 }	0.18
KB-120	~ 7700 { 785 }	15400 { 1570 }	3090 { 315 }	2160 { 2200 }	0.13
KB-150	~ 12700 { 1300 }	25500 { 2600 }	5100 { 520 }	3970 { 4050 }	0.11

ゴム材質は天然ゴム配合硬さ60とします。
ただし、KB-80,KB-100は天然ゴム配合硬さ62とします。