

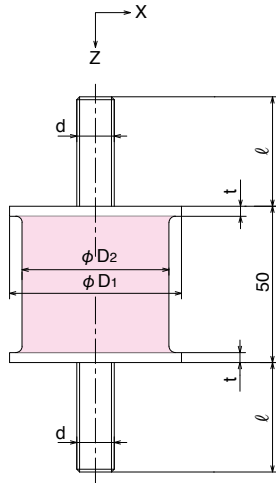
### ■ 特 長

1. 高さが一定なので、支持荷重が異なっても設計・施工が容易です。
2. ボルト径が一定 (KHA-100は除く)、かつ全ねじなので取付けの自由度が高まります。
3. ばね定数の静動比が低く、高い防振性能を有します。
4. 形状が単純、構造がシンプルで、取付けが容易、かつ経済的です。

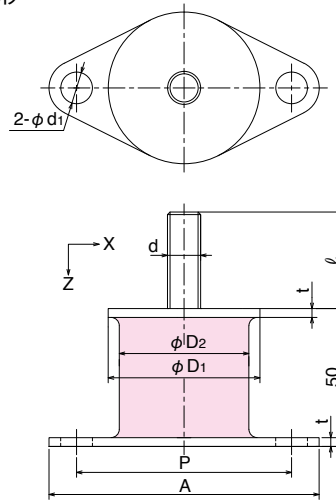
### ■ 主なる用途

床防振等の建築防振用  
 機器防振等の一般防振用

### ■ KHA形



### ■ KHB形



製品番号	標準寸法 mm									Z方向支持荷重 N {kgf}	許容荷重 N {kgf}		Z方向ばね定数 Kz N/mm {kgf/cm}	剛性比 Kx / Kz
	D1	D2	t	d	ℓ	A	P	d1	Z方向		X方向			
KHA-55	55	47	3.2	M12	35				~ 880 { 90 }	1760 { 180 }	330 { 34 }	200 { 200 }	0.19	
KHA-65	65	56	3.2	M12	35				~ 1270 { 130 }	2550 { 260 }	460 { 47 }	290 { 300 }	0.18	
KHA-75	75	65	4.5	M12	45				~ 1860 { 190 }	3720 { 380 }	660 { 67 }	450 { 460 }	0.18	
KHA-80	80	70	4.5	M12	45				~ 2250 { 230 }	4510 { 460 }	770 { 79 }	550 { 560 }	0.17	
KHA-90	90	80	4.5	M12	45				~ 3040 { 310 }	6080 { 620 }	960 { 98 }	730 { 740 }	0.16	
KHA-100	100	90	4.5	M16	45				~ 4750 { 485 }	9500 { 970 }	1370 { 140 }	1140 { 1160 }	0.14	
KHB-55	55	47	3.2	M12	35	98	78	11.5	~ 880 { 90 }	1760 { 180 }	330 { 34 }	200 { 200 }	0.19	
KHB-65	65	56	3.2	M12	35	116	92	11.5	~ 1270 { 130 }	2550 { 260 }	460 { 47 }	290 { 300 }	0.18	
KHB-75	75	65	4.5	M12	45	126	102	11.5	~ 1860 { 190 }	3720 { 380 }	660 { 67 }	450 { 460 }	0.18	
KHB-80	80	70	4.5	M12	45	136	108	13.5	~ 2250 { 230 }	4510 { 460 }	770 { 79 }	550 { 560 }	0.17	
KHB-90	90	80	4.5	M12	45	141	117	13.5	~ 3040 { 310 }	6080 { 620 }	960 { 98 }	730 { 740 }	0.16	
KHB-100	100	90	4.5	M16	45	166	134	13.5	~ 4750 { 485 }	9500 { 970 }	1370 { 140 }	1140 { 1160 }	0.14	

KHA形は六角ナット、スプリングワッシャー各2ヶ付き、KHB形は六角ナット、スプリングワッシャー各1ヶ付きとします。ゴム材質は天然ゴム配合硬さ50とします。

