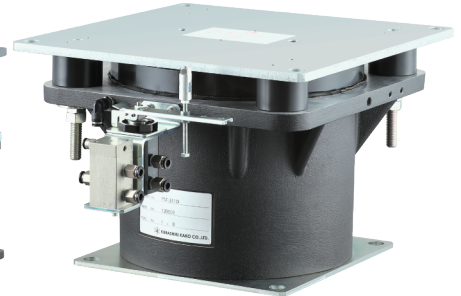


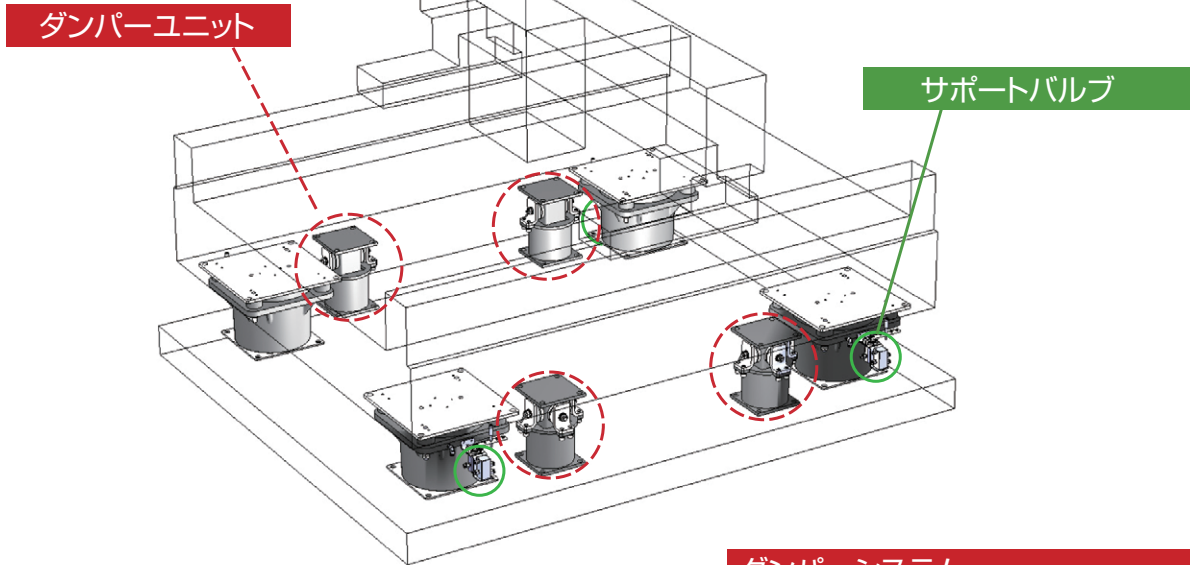
ダンパーとサポートバルブを標準採用し、
ステージ移動時の優れた制振性能を実現



ダンパーユニット

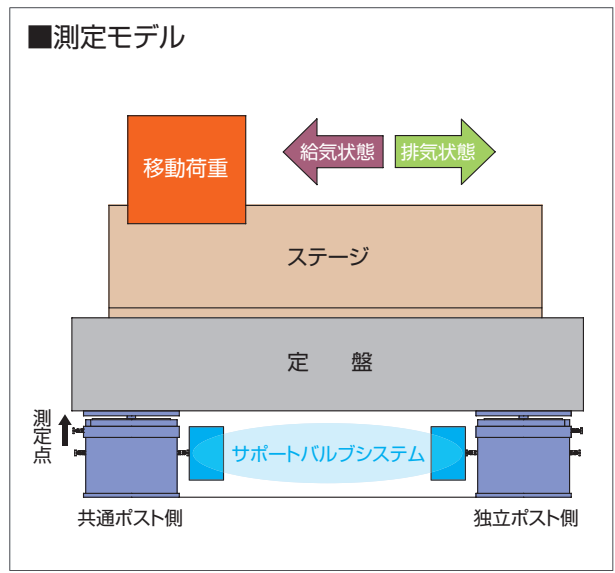


除振ユニット



サポートバルブシステム

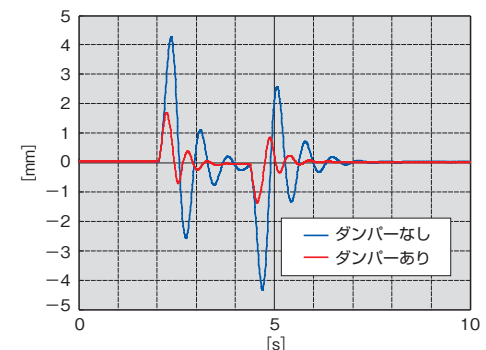
ステージ等の大きな重心移動をともなう装置を除振する場合、ステージの傾きを素早く水平復帰させるため大量のエアを給排気する素早い制御が必須条件となります。それを可能にしたのがサポートバルブシステムです。



ダンパーシステム

最適設計されたダンパーによりステージ移動時の揺れを小さくします。

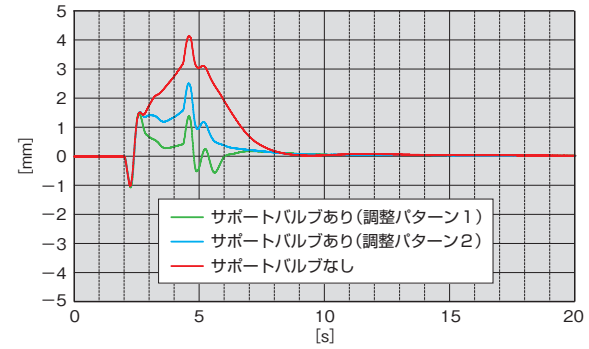
■測定結果(時間軸波形/給気状態)



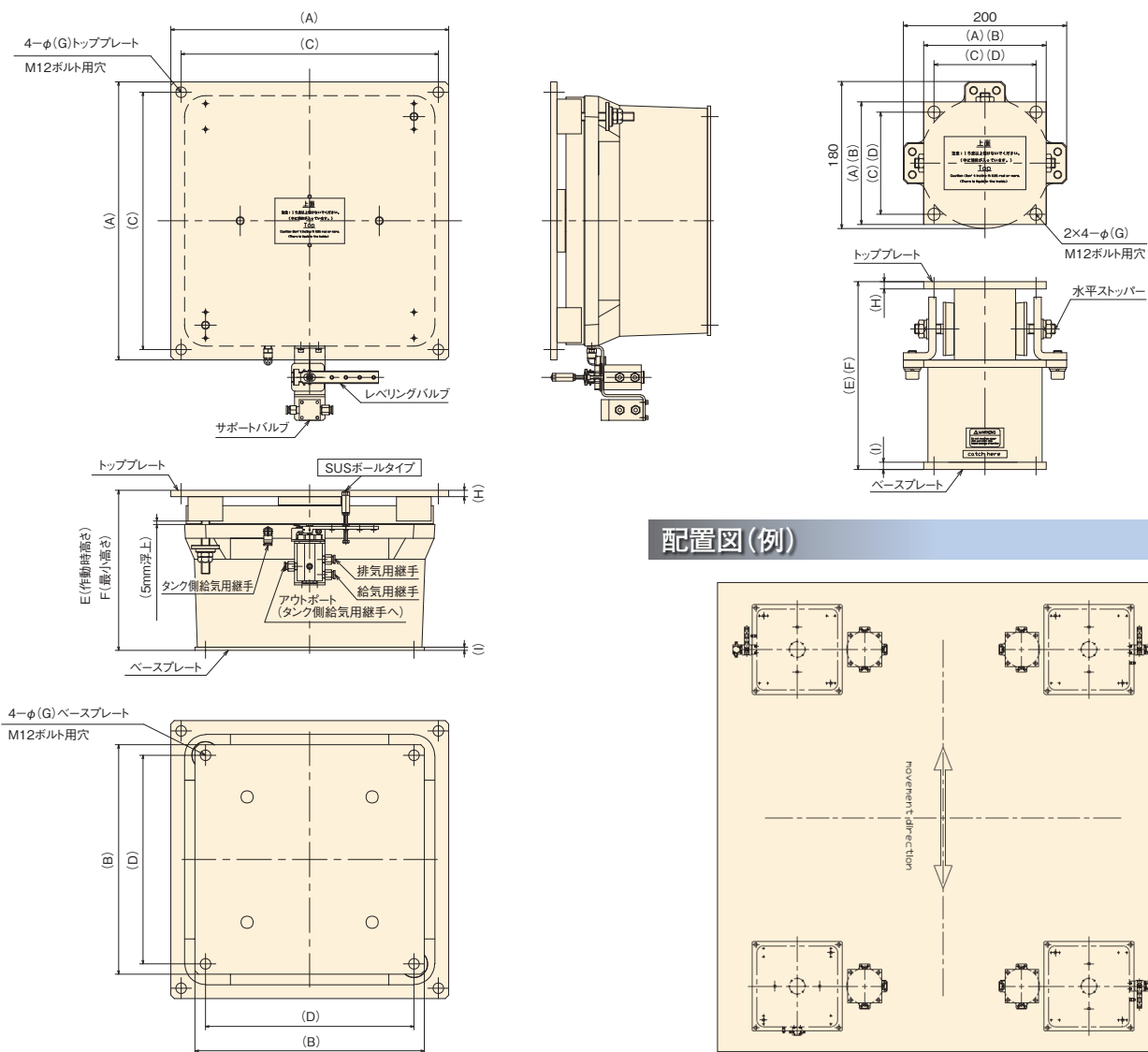
サポートバルブシステム

大量のエア給排気を行い、ステージの傾きを素早く水平に復帰させます。

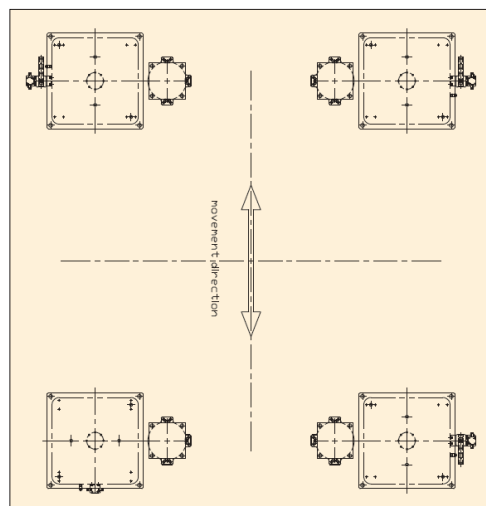
■測定結果(時間軸波形/排気状態)



外形図



配置図 (例)



仕様表

型式	PST-311D		PST-314D	
	除振ユニット	ダンパーユニット	除振ユニット	ダンパーユニット
除振方式	ジナルピストン型空気ばね	—	ジナルピストン型空気ばね	—
固有振動数	上下: 1.8~2.5Hz 水平: 1.5~2.0Hz			
レベリング方式	自動レベリング			
搭載質量(4脚時)(kg)	~6,000	—	~12,000	—
供給圧力(MPa)	0.4~0.7	—	0.4~0.7	—
外形寸法(A)(mm)	330×330	150×150	400×400	150×150
外形寸法(B)(mm)	240×240	150×150	330×330	150×150
取付寸法(C)(mm)	300×300	125×125	370×370	125×125
取付寸法(D)(mm)	210×210	125×125	300×300	125×125
作動高さ(E)(mm)	230	230	230	230
最小高さ(F)(mm)	225	220	225	220
取付穴径(G)(mm)	16	15	16	15
厚さ(H)(mm)	9	9	9	9
厚さ(I)(mm)	4.5	9	4.5	9
製品重量(1ユニット)(kg)	26	9	42	9