

コントローラ



A/B/BLI LHタイプ

電源ユニット



A/B/BLI LHタイプ

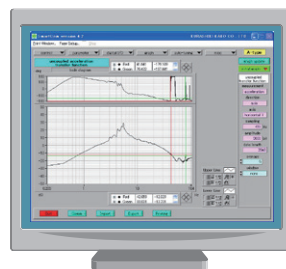
コントローラ (電源ユニット内蔵)



LHKPタイプ

特長

- アクティブ制御とパッシブ制御をスイッチで切り替え
- 小さなコントローラ
- SmartComによりパソコンとの通信可能
 - オートチューニング
 - 振動のモニター
 - 制御特性の測定、パラメータの設定等



PC(SmartCom)



コントローラ

仕様表

	コントローラ A/B/BLI LHタイプ用	電源ユニット A/B/BLI LHタイプ用	コントローラ(電源ユニット内蔵) LHKPタイプ用
外形(W×D×Hmm)	150×130×62	180×220×100	430×450×177
質量(kg)	1kg	3kg	15kg

※AC85-264V 単相50Hz/60Hz