

CARRY MOUNT キャスターSタイプ 取扱説明書

キャリマウントをご用命いただき、誠にありがとうございます。
 キャリマウントは、防振据付機能、移動機能、レベリング機能、3つの機能が一体化したマウントです。
 機器の取り付けは下記の要項をご覧の上、正しい方法でご使用をお願い致します。

<取り付け方法>

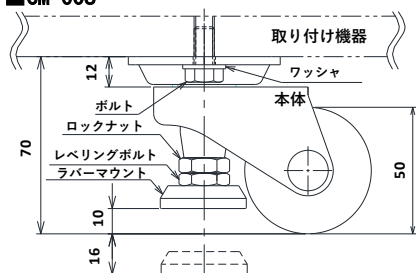
1. 機器の取り付け厚さに適合するボルトを別途手配し、取り付け例を参考にお取り付けください。
 ※ゆるみ止めとして、スプリングワッシャの使用を推奨いたします。
2. 機器取り付けボルトの径は以下の通りです。
 - CM-60S M8
 - CM-100S M10

内容物の案内

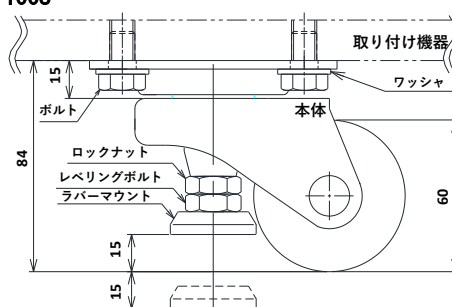
本体	1
取扱説明書（本書）	1

<取り付け例>

■CM-60S

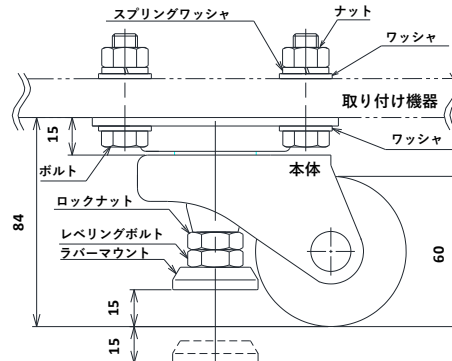
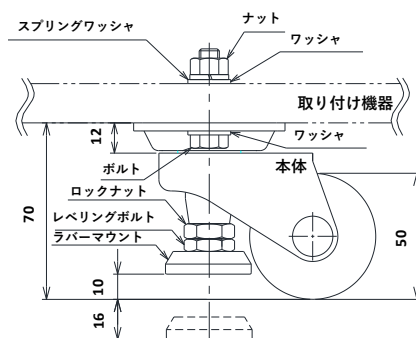


■CM-100S



例1：取り付け機器側がタップの場合

※ボルトの頭側にワッシャースプリングワッシャを同時に使用しないでください。



例2：取り付け機器側が穴の場合

※ボルトの頭側にワッシャースプリングワッシャを同時に使用しないでください。

<使用上の注意>

1. 移動方法
 レベリングボルトにスパナを掛け、ボルトを反時計回りに回すとゴム台が上昇して車輪で動かすことができます。
 ゴム台は車輪下端からCM-60Sで10mm、CM-100Sで15mm上昇します。（取り付け例参照）
 移動時はゴム台を最大まで上昇させ、ロックナットを締めて固定してください。
2. 据付方法
 レベリングボルトを時計回りに回すとゴム台が下降して車輪が浮き上がります。
 レベル出し後ロックナットを締めて固定してください。
3. レベル調整範囲
 レベル調節はCM-60Sで16mm、CM-100Sで15mmの範囲内で調整してください。（取り付け例参照）
 調整範囲外でレベリングボルトを無理に回しますと、製品が破損しますのでご注意ください。
 目安として、調整範囲上限付近ではレベリングボルトの回転が重くなりますので、それ以上の上昇は止めてください。
4. その他
 - ◇ 積載荷重は最大常用荷重の範囲内でご使用ください。
 - CM-60S 590N
 - CM-100S 980N
 - ◇ 廃棄する場合はゴム：産業廃棄物、その他：リサイクル鉄材として処分してください。



倉敷化工株式会社 産業機器事業部

<http://www.kuraka.co.jp/sanki/>

〒712-8555 岡山県倉敷市連島町矢柄四の町4630 TEL(086)465-1715(代)