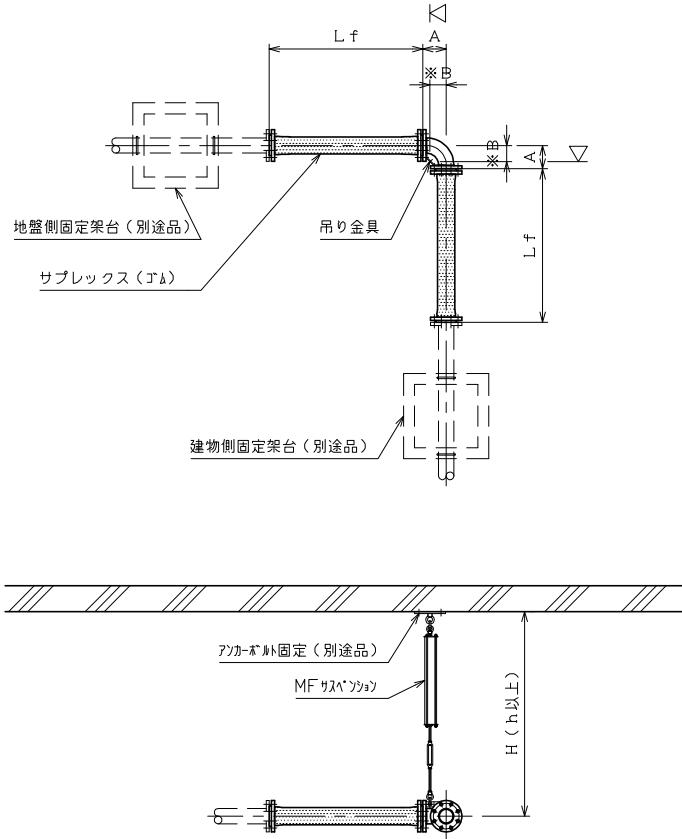
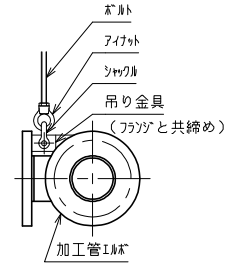
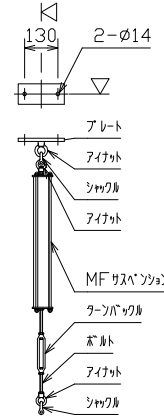


※MF サスベツショ (天吊りタイプ) 天井取付詳細



- MF-SP25H
- MF-SP50H
- MF-SP75H
- MF-SP150H
- MF-SP225H



(注記)

- ・本製品は取説に従って現地組立して下さい。
- ・固定架台及びアンカーボルトは先様にてご用意下さい。
- ・フレキから先の配管との結束ボルトは先様にてご用意下さい。

免震量: 500mm

用途: 給水

配管呼び	品番	各部寸法				MF サスベツショ 選定品番	アンカ-選定例 加工材種別 M×数	数量
		フレキ長 Lf	最低吊り高さ h以上	I&M長 A	吊り位置 B			
20A	S5H20-900GC-S1	900	1200以上	80	55	MF-SP25H	M10×2	
25A	S5H25-900GC-S1	900	1200以上	97	65	MF-SP25H	M10×2	
32A	S5H32-900GC-S1	900	1200以上	112	75	MF-SP25H	M10×2	
40A	S5H40-900GC-S1	900	1200以上	95	70	MF-SP25H	M10×2	
50A	S5H50-900GC-S1	900	1200以上	97	70	MF-SP50H	M10×2	
65A	S5H65-900GC-S1	900	1200以上	118	85	MF-SP50H	M10×2	
80A	S5H80-900GC-S1	900	1200以上	137	95	MF-SP50H	M10×2	
100A	S5H100-900GC-S1	900	1200以上	158	105	MF-SP75H	M10×2	
125A	S5H125-900GC-S1	900	1200以上	196	130	MF-SP150H	M10×2	
150A	S5H150-900GC-S1	900	1200以上	235	150	MF-SP225H	M10×2	

部品名称	材質
サブレックス GC	内面J&M: EPDM(JW01) フランジ: JIS10K (SS400 (溶融亜鉛メッキ)) (流体圧力: 0.98MPa以下 流体温度: 40℃以下)
加工管I&M	SUS304 Sch10S
接続ボルト	SS400 (溶融亜鉛メッキ)
MF サスベツショ	コイルアライナ: SWC (お肌電着塗装) ケース類: SS400 (電気亜鉛メッキ)
吊り金具	SS400 (溶融亜鉛メッキ)

三角法	番号	名称	数	材	質	備	考	番号	名称	数	材	質	備	考
△														
△														
△														
△														
符号	来歴・変更事項			日付	承認	訂正								
承認	検図	作成	作成年月日	尺度	名称品番									
浅野	浅野	山本	07 04 24	1/30	免震サブレックス									
					別記									

 **倉敷化工株式会社**
産業機器事業部